

Güçlü siyah-beyaz çok işlevli A3 baskı

IM 2500(A)

IM 3000(A)

IM 3500(A)

IM 4000A

IM 5000A

IM 6000

☑ Fotokopi ☑ Yazıcı ☑ Faks ☑ Tarayıcı



## Tüm ofis baskı gereksinimlerinizi karşılamak için bir dizi akıllı cihaz

IM 2500 (A), IM 3000 (A), IM 3500 (A), IM 4000A, IM 5000A ve IM 6000, yüksek tarama hızları, Daima Güncel Teknolojisi ve geniş bir dizi sonlandırma opsiyonu gibi özellikler sayesinde ofis üretkenliğini zahmetsizce arttırmak için tasarlanmıştır.

Birden çok sektördeki her ölçekteki kuruluş için uygun olan bu ürün yelpazesinin tamamı, kalite ve üretkenlikten ödün vermeden değişen ofis gereksinimlerine uyum sağlamak üzere daha akıcı ve verimli belge yönetimi iş akışlarına olanak tanır.

Bu akıllı cihazlar devrede olduğunda, baskı işlemi daha akıllı, daha hızlı ve en son teknolojik güncellemelere ve ilerlemelere daima sahiptir.

Bu ürün yelpazesi, baskı veya tarama gereksinimleriniz ne olursa olsun tutarlı sonuçlar veren ideal ürünü içinde bulabileceğiniz ürün yelpazesidir. Ve aralarından seçim yapabileceğiniz çeşitli modellerle, gereksinimlerinizi %100 karşılayan çok işlevli bir cihaz bulacağınız garantidir.

- Daha akıllı çalışın – gerek duyduğunuzda yeni uygulamalara, özelliklere ve yükseltmelere erişebilirsiniz
- Kendi yönteminizle çalışın – dahili sonlandırıcıdan kitapçık sonlandırıcıya kadar çok çeşitli sonlandırma seçenekleri
- Daha hızlı çalışın – dakikada 120 ile 240 baskı arasında siyah-beyaz ve renkli tarama yapabilirsiniz
- Güvenli çalışın – risksiz belge yönetimi için çok katmanlı güvenlik

Bu akıllı siyah-beyaz çok işlevli cihaz yelpazesi güçlü ve güvenilirdir ve size her zaman, her yerde yüksek kaliteli baskı ve tarama sağlamak için en son teknolojiyle sürekli güncellenir.

# RICOH akıllı cihazlar: Ölçeklenebilir. Güvenli. Sürdürülebilir. Basit.

## Hiçbir zaman eskimeyen teknoloji

Akıllı cihaz yelpazemizle, RICOH 'dan bekleyebileceğiniz olağanüstü kalite, güvenilirlik ve güvenlikten yararlanabilir ve ayrıca en son teknolojiye talep üzerine erişebilirsiniz.



## Daima Güncel

Belge yönetimi iş akışlarınızı optimize etmek için gerek duyduğça, yazılım çözümleri, uygulamalar ve bulut hizmetleri ekleyerek personelinizin daha akıllı, daha hızlı ve daha güvenli bir şekilde çalışmasına yardımcı olabilirsiniz. Ricoh'un Daima Güncel Teknolojisi, yeni özellik, uygulama ve yükseltmelerin indirilip cihazınıza doğrudan yüklenmesine izin verir.

## Teknoloji ve güvenlik, kolayca

RICOH akıllı cihazınızı harici bulut hizmetlerine bağlamak ve iş akışı özelliklerine sahip uygulamaları yüklemek kolaydır. Dropbox™ veya SharePoint™ gibi hizmetlere veya kurumsal ağınızdaki klasörlere doğrudan tarayarak kâğıt tabanlı bilgileri dijitalleştirebilirsiniz. Yeni hizmetler geliştirildikçe, birçok farklı 'hedefe-tarama' işlevine hızlı erişim sağlayabilirsiniz.

Belge yönetimini riske dayanıklı hale getiren çok katmanlı güvenlik özellikleriyle verilerinizin ve baskınızın tehlike altında olmasını önleyebilirsiniz.



## Uzman belge yönetimi ve üstün kalite

Gerektiğinde ve yetkilere dayalı olarak, bilgiye hızlı ama yine de güvenli erişim ve yönlendirmeyi sağlayan belge yönetim süreçlerinizi dijitalleştirin; burası, işletmenizin belge yönetimi iş akışının merkezidir.

Her seferinde en iyi kalitede baskı sonuçları sunan RICOH'un gelişmiş baskı teknolojilerini kullanarak renk doygunluğu olmadan net metinler ve grafikler elde edebilirsiniz.

# Yoğun ofisler için basit baskı işlemi

## Akıcı çalışan işyerleri kolay sistemler gerektirir

Çalışma ortamları gittikçe daha akıcı hale geliyor. Uygulamalardan ve akıllı cihazlardan sanal toplantılara ve bulut ortamları aracılığıyla erişilen verilere kadar, ofis çalışmasının her unsuru evriliyor. Haklı olarak, çalışanlar ofis ekipmanlarının da bu akıcı çalışma şekline katılmasını bekliyor.

En yeni cihazlar, sezgisel özellikleriyle, en son gelişmelere sahip olmak için sürekli olarak güncellenir ve bu teknolojik gelişmelere ayak uydururken tüm gereksinimlere yanıt verir.



## Ürün yelpazesi hakkında – bir bakışta

Siyah-beyaz akıllı A3 cihazlar, Akıllı İşletim Paneli sayesinde karmaşık kullanıcı arayüzleri olmadan ofis üretkenliğini arttırmak için tasarlanmıştır.

Yüksek tarama hızları, Daima Güncel Teknolojisi ve çok çeşitli sonlandırma seçenekleri gibi özelliklerle, bu gelişmiş üretkenlik de zahmetsizdir.

İşlem hızı dakikada 60 sayfaya kadar çıkabilen bu seri, çok çeşitli iş gereksinimlerine ve sektörlere kusursuz bir biçimde uyar. Gerek duyduğunuz baskı hızı performansının yanı sıra, bu ürün serisi etkileyici bir hızda, 120 - 240 ipm arasında siyah-beyaz ve renkli tarama hızı sunar.

Ayrıca, tüm cihazlar, özel gereksinimlerinize veya iş akışlarınıza tam olarak uyabilecek çeşitli sonlandırıcılar ve kâğıt bankası seçenekleriyle birleştirilebilir.

## Sektör lideri sonlandırma seçenekleri takımı

Çok çeşitli kâğıt desteği ve sonlandırma seçenekleri, cihazınızı gereksinimlerinize göre yapılandırmanıza olanak tanır.

Kitapçık sonlandırıcılar kitapçık ve dergi baskısı yapabilir, hibrit sonlandırıcı zımbasız ciltleme olanağı sunar.

Sonlandırıcılar delikli ve telli zımbalama yapabilir. Ve çoklu katlama ünitesiyle broşürleri katlayabilirsiniz.

Farklı kâğıt seçenekleri, yeniden doldurma işini azaltan ek kâğıt kapasitesi sunar.



## Günlük görevleri kolaylaştırmak

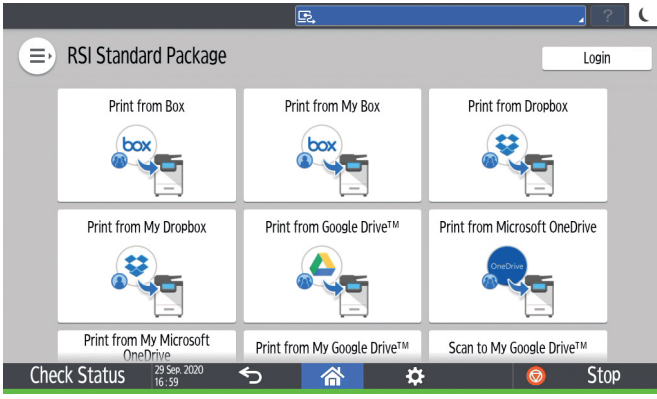
- En Son Teknoloji: Ricoh Daima Güncel Teknolojisi, gerekli uygulamalara, en son özelliklere ve yükseltmelere erişim sağlar.
- Tam Entegrasyon: Ricoh'un Akıllı Entegrasyon Platformu, bulut tabanlı uygulamalar ve birden çok cihaz arasında belge yönetimi iş akışı entegrasyonu sağlar.
- Üretkenlik: Sezgisel Akıllı İşletim Paneli, cihazların hızlı ve kolay kullanımını ve iş akışlarının daha sezgisel olmasını olanaklı kılar.
- Güvenlik: Ricoh'un Akıllı Cihaz Konektörü, Android ve iOS cihazlardan gönderilen tüm yazdırma, kopyalama, tarama ve faks işlemlerini akıllıca ve güvenli bir şekilde kontrol etmenize olanak tanıyan tek bir uygulama aracılığıyla MFP'nin el değmeden çalıştırılabilmesini sağlar.
- Kalite: Yüksek tarama hızları ve sonlandırma seçeneklerinin birleşimi, kullanıcıların baskı ve tarama çıktısı kapasitelerinin zahmetsizce yükseltmesine olanak tanır.

# Sektör lideri özellikler hakkında – daha ayrıntılı...

## RICOH Daima Güncel Teknolojisi

Daima Güncel Teknolojisi, değişen gereksinimlerinizi karşılamak için zamanında çözümler sunar. Ricoh Daima Güncel Teknolojisi devredeyken, RICOH markalı akıllı cihazınızın yetenekleri, işgücünüzün değişen taleplerine sürekli olarak uyum sağlar.

Bu RICOH'un akıllı cihazlarının çoğunda mevcut olan bir özelliktir ve makinenizi en son teknolojiyle otomatik olarak yükselterek sessizce ve sürekli olarak sizi destekler. Ve tıpkı akıllı telefonunuzda olduğu gibi, güncellemeyi size uygun bir zamanda devreye almanızı ister. İşlem basit, güvenli ve hızlıdır.



## Akıllı Entegrasyon Platformu

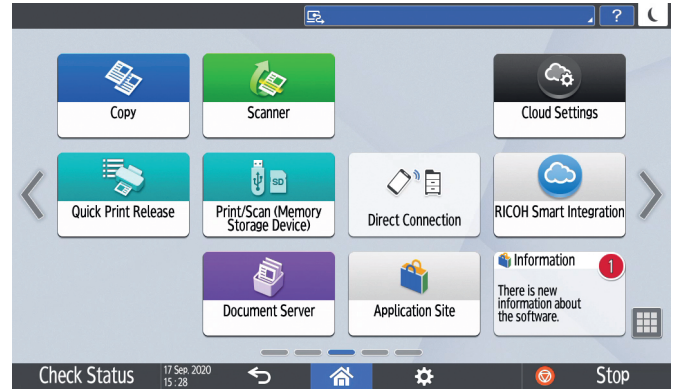
Bu platform, bulut tabanlı uygulamalar ve cihazlar arasında belge yönetimi iş akışı entegrasyonu sağlar.

RICOH MFP'nizi, ürünlerinizi ve diğer akıllı cihazlarınızı, daha akıllı çalışmanıza ve üretkenliği arttırmanıza olanak tanıyacak Dropbox, Google Drive, Microsoft 365 ve DocuWare gibi şirket dışı bulut hizmetlerine kolayca bağlayabilirsiniz.

## Akıllı İşletim Ekranı

Yazılım tuşu işletimi özelliğini de içeren en yeni 10,1" Akıllı İşletim Panelimiz ve tamamen özelleştirilebilir bir ana ekran ve eksiksiz bir internet tarayıcısı dahil olmak üzere bir dizi yararlı özellik sayesinde RICOH çok işlevli yazıcınıza dokunmak, kaydırmak ve baskı işlemlerini tamamlamak daha da kolaydır.

Ofisinizdeki belge işlemlerini basitleştirmek ve iyileştirmek istediğinizde, RICOH'un Akıllı İşletim Paneli teknolojisine sahip yeni siyah-beyaz akıllı A3 MFP serisi size yüksek kaliteli baskı, yüksek verimli iş akışları ve düşük çalıştırma maliyetleri sağlar.



## Akıllı Cihaz Bağlantısı

Akıllı cihazlar iş ortamında gittikçe daha fazla kullanılıyor, ancak ofis ekipmanlarına bağlantı prosedürleri karmaşık ve buna rağmen stressiz değil. Akıllı Cihaz Bağlantı uygulamamızla bu karmaşık prosedürler basit hale gelir ve çeşitli akıllı cihazlara sorunsuz bir şekilde bağlanabilirsiniz.

Ayrıca çok işlevli bir ürünü, akıllı cihazı üzerinde tutarak NFC veya QR koduyla de çalıştırabilir ve bağlantı sağlayabilirsiniz.

# Akıllı. Güvenli. Sürdürülebilir. Basit.

## **Akıllı: Daha hızlı baskı**

Zamanın para demek olduğunu hepimiz biliyoruz. Süper hızlı baskı ve tarama sonuçları sağlayan akıllı özellikleri bir araya getiren bu yeni cihazlar, zorlanmadan daha akıllı ve daha hızlı çalışmanızı sağlar.

Dakikada 60 sayfaya varan baskı hızlarıyla gereksinimlerinizi karşılayan bir cihaz her zaman vardır.



## **Güvenli: Daha güvenli çalışın**

Siber güvenlik gittikçe artan bir tehdit. Risksiz belge yönetimi sağlayan çok katmanlı güvenlik özellikleriyle verilerinizin ve çıktılarınızın risk altında kalmasını önleyin.

Ricoh Daima Güncel Teknolojisi, yalnızca en son özellik ve uygulamalardan yararlanmanızı sağlamakla kalmaz, aynı zamanda cihazınızın daima en son güvenlik güncellemesiyle çalışmasını da sağlar.

Tıbbi temizliğe olan talebin artması nedeniyle günümüzde ofis ekipmanı için koruma ve güvenlik önemli faktörlerdir. Bu nedenle, cihazınızın dokunmatik paneline erişmek için güvenli ve kolay yollar sağlayacağız. Antimikrobik kaplamalar dokunmatik panellerle güvenli ve korumalı çalışmaya izin verir.

## **Sürdürülebilir: Karbon ayak izinizi iyileştirin**

Kiyoshi Ichimura, Ricoh ilkelerini oluşturduğu 1946 yılından bu yana, Geleceğimiz için Sürdürülebilirlik mesajımıza uygun olarak bir dizi inisiyatif üstleniyor, sosyal ve çevresel sürdürülebilirliği teşvik ederek işletmenin gücünden yararlanmaya devam ediyoruz.

Sürdürülebilirlik, yaptığımız her şeyin merkezinde yer alır. Bu nedenle, bu ürün serisi geri dönüştürülmüş malzemeler (geri dönüştürülmüş çelik ve tüketici-sonrası geri dönüştürülmüş plastikler) içerir.



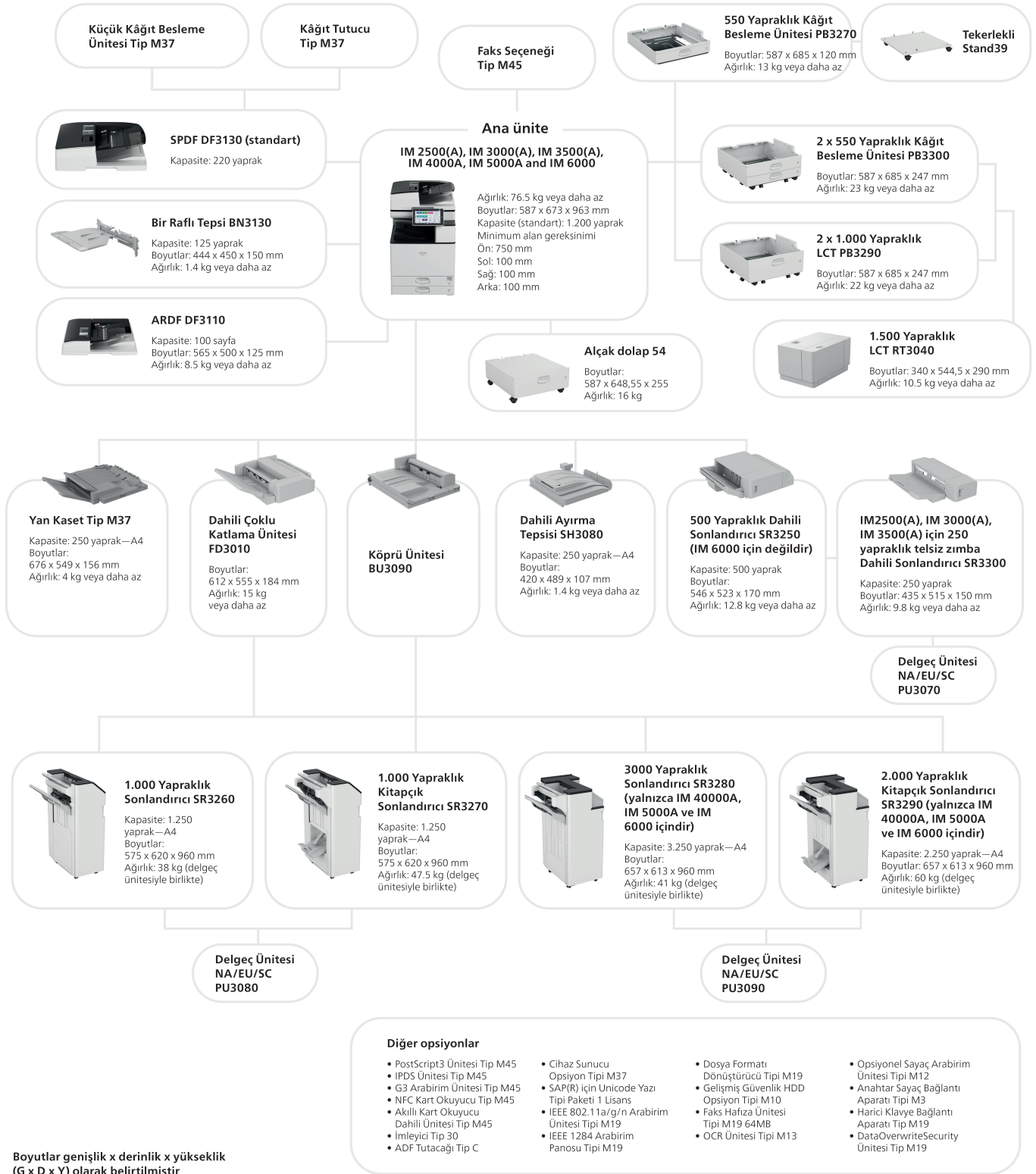
## **Basit: Baskı maliyetlerinizi azaltabilirsiniz**

Kuruluşlar, şirket genelindeki maliyetleri düşük tutma baskısı altında. Çeşitli baskı ekipmanınızı, çok verimli ve güvenilir tek bir üniteye birleştirebilirsiniz.

Siyah-beyaz baskı maliyeti, baskı maliyetlerini düşürmek açısından dikkate değer olup yüksek kaliteli ve verimli tarama işlemiyle beraber, genel kâğıt kullanımını azaltır.

Ayrıca çeşitli maliyet kontrol yazılım ürünleri de sunuyoruz. Bu ürünler elektrik, kâğıt ve sarf malzemesi tüketimini izlemekten, tüm baskı cihazlarınızda en verimli ayarların etkinleştirilmesini sağlamaya varana kadar çeşitli kazanımlar getirir.

# Donanım konfigürasyonu



# IM 2500(A)/ IM 3000(A)/ IM 3500(A)/ IM 4000A/ IM 5000A/ IM 6000

## Ana Teknik Özellikler

	IM 2500(A)	IM 3000(A)	IM 3500(A)	IM 4000A	IM 5000A	IM 6000
<b>GENEL</b>						
Isınma süresi	18 saniye	17,7 saniye	18,6 saniye	17,9 saniye	19,1 saniye	18,8 saniye
İlk fotokopi hızı: S-B	4,1 saniye	3,9 saniye	3,8 saniye	3,6 saniye	2,7 saniye	2,3 saniye
Sürekli çıktı hızı	25 sayfa/dk	30 sayfa/dk	35 sayfa/dk	40 sayfa/dk	50 sayfa/dk	60 sayfa/dk
Bellek: maksimum	2 GB					
HDD: maksimum	320 GB					
ARDF kapasitesi (IM 2500(A), IM 3000(A), IM 3500(A))	100 yaprak					
SPDF kapasitesi	220 yaprak					
Ağırlık	ARDF ile: 71 kg SPDF ile: 76,5 kg					
Boyutlar: G x D x Y	ARDF ile: 587 x 673 x 913 mm SPDF ile: 587 x 673 x 963 mm					
Güç kaynağı	220 - 240 V, 50 - 60 Hz					
<b>FOTOKOPİ</b>						
Çoklu kopyalama	Maks. 999 kopya					
Çözünürlük	600 dpi					
Yakınlaştırma	%1'lik kademelerle %25'ten %400'e kadar					
<b>YAZICI</b>						
İşlemci	Intel® Atom Processor ApolloLake-I 1,36 GHz					
Yazıcı dili: standart	PCL5e, PCL6, PostScript 3 (emülasyon), PDF Direkt (emülasyon)					
Yazıcı dili: isteğe bağlı	Orijinal Adobe® PostScript®3™, IPDS, PDF Direct from Adobe®					
Baskı çözünürlüğü: maksimum	1.200 x 1.200 dpi					
Arayüz: standart	Ethernet 10 base-T/100 base-TX/1000 base-T, USB Host I/F Type A, USB Device I/F Type B					
Arayüz: opsiyon	Bi-directional IEEE 1284, Wireless LAN (IEEE 802.11a/b/g/n), İlave NIC (2. port)					
Mobil yazdırma özelliği	Apple AirPrint, Mopria®, NFC, Ricoh Smart Device Connector					
Windows® ortamları	Windows® 8.1, Windows® 10, Windows® Server 2012, Windows® Server 2012R2, Windows® Server 2016, Windows® Server 2019					
Mac OS ortamları	Macintosh OS X v10.13 veya sonrası					
UNIX ortamları	UNIX Sun® Solaris, HP-UX, SCO OpenServer, RedHat® Linux, IBM® AIX, Citrix XenApp (7.6 LTSR, 7.15 LTSR, VirtualApps/ Desktops 7 1912 LTSR ve sonrası)					
SAP® R/3® ortamları	SAP® R/3®, SAP® S/4®					
Diğer desteklenen ortamlar	NDPS Gateway OS/400 Host Print Transform kullanan AS/400®					
<b>TARAYICI</b>						
Tarama hızı: ARDF (A4 LEF, S-B tam renkli)	80 görüntü/dk					
Tarama hızı: SPDF (A4 LEF, 200dpi, S-B)	120 görüntü/dk (tek taraflı)/240 görüntü/dk (çift taraflı)					
Çözünürlük: maksimum	1.200 dpi					
Dosya biçimleri	Tek sayfalı TIFF, Tek sayfalı JPEG, Tek Sayfalı PDF, Tek sayfalı Yüksek sıkıştırımlı PDF, Tek sayfalı PDF-A, Çok sayfalı TIFF, Çok sayfalı PDF, Çok sayfalı Yüksek sıkıştırımlı PDF, Çok sayfalı PDF-A					
Tarama modları	E-posta, USB, SD Kart, URL, FTP, SMB					
<b>FAKS</b>						
Devre	PSTN, PBX					
İletim hızı	2 saniye					
Modem hızı: maksimum	33,6 Kbps					
Çözünürlük: standart	8x3,85 satır/mm, 200x100 dpi 8x7,7 satır/mm, 200x200 dpi					
Çözünürlük: opsiyonel	16x15,4 satır/mm, 400x400 dpi					
Sıkıştırma yöntemi	MH, MR, MMR, JBIG					
Bellek: standart	4 MB, (320 sayfa)					
Bellek: maksimum	60 MB, (4.800 sayfa)					
<b>KAĞIT KULLANIMI</b>						
Tavsiye edilen kağıt boyutu	Standart kağıt kaset(ler): A3, A4, A5, A6, B4, B5, B6, Zarflar İsteğe bağlı kağıt kaset(ler): A3, A4, A5, A6, B4, B5, B6, Zarflar Bypass tepsi: A3, A4, A5, A6, B4, B5, B6, Zarflar, Özel Boyutlu kağıt					
Kağıt girişi: standart	1.200 yaprak					
Kağıt girişi: maksimum	4.700 yaprak					
Kağıt çıkışı: standart	500 yaprak					
Kağıt çıkışı: maksimum	1.625 yaprak	1.625 yaprak	1.625 yaprak	3.625 yaprak	3.625 yaprak	3.625 yaprak
Kağıt ağırlığı	Kasetler: 60 - 300 g/m <sup>2</sup> Bypass52 - 300 g/m <sup>2</sup> Dubleks: 52 - 256 g/m <sup>2</sup>					
Kağıt türleri	Düz kağıt, Geri dönüştürülmüş kağıt, Özel kağıt, Renkli kağıt, Antet, Karton, Önbaskılı kağıt, Bond kağıt, Kaplı kağıt, Zarf, Etiket kağıdı, OHP					

# IM 2500(A)/ IM 3000(A)/ IM 3500(A)/ IM 4000A/ IM 5000A/ IM 6000

## Ana Teknik Özellikler

EKOLOJİ	IM 2500(A)	IM 3000(A)	IM 3500(A)	IM 4000A	IM 5000A	IM 6000
Güç tüketimi: maksimum	1.600W	1.600W	1.600W	1.780W	1.780W	1.780W
Güç tüketimi: çalışma modu	446 W	475 W	553 W	568 W	767 W	821 W
Güç tüketimi: hazır modu	56,4 W	56,4 W	56,4 W	64,7 W	64,7 W	64,7 W
Güç tüketimi: uyku modu				0,57 W		
Genel Elektrik Tüketimi (TEC)*	0,29 kWh/hafta	0,35 kWh/hafta	0,41 kWh/hafta	0,47 kWh/hafta	0,63 kWh/hafta	0,74 kWh/hafta
* ENERGY STAR Ver.3.0 test yöntemine dayalı bir referans değeridir.						

## ÇIKIŞ TEPİLERİ VE SONLANDIRICI SEÇENEKLERİ

1 x 550 yapraklık kağıt kaseti	Kağıt boyutu: (A3, A4, A5, A6, B4, B5, B6), Kağıt ağırlığı: (60-300 g/m <sup>2</sup> )
2 x 550 yapraklık kağıt kaseti	Kağıt boyutu: (A3, A4, A5, A6, B4, B5, B6), Kağıt ağırlığı: (60-300 g/m <sup>2</sup> )
2000 yapraklık Yüksek kapasiteli tepsi	Kağıt boyutu: (A4), Kağıt ağırlığı: (60-300 g/m <sup>2</sup> )
1500 yapraklık yan Yüksek kapasiteli tepsi	Kağıt boyutu: (A4, B5), Kağıt ağırlığı: (60-300 g/m <sup>2</sup> )
1000 yapraklık Hibrit sonlandırıcı	Kağıt boyutu: (SRA3, A3, A4, A5, A6, B4, B5, B6), Kağıt ağırlığı: (52-300 g/m <sup>2</sup> ), 1.000 yaprak, Zimba kapasitesi: (50 yaprak), Zimba kağıt boyutu: (A3, A4, B4, B5), Zimba kağıt ağırlığı: (52-105 g/m <sup>2</sup> ), Zimba konumları: (Üst, Alt, 2 Zimba)
3000 yapraklık Sonlandırıcı (IM 4000A, IM 5000A, IM 6000)	Kağıt boyutu: (A3, A4, A5, A6, B4, B5, B6), Kağıt ağırlığı: (52-300 g/m <sup>2</sup> ), İstifleme kapasitesi: (3.000 yaprak), Zimba kapasitesi: (50 yaprak), Zimba kağıt boyutu: (A3, A4, B4, B5), Zimba kağıt ağırlığı: (52-105 g/m <sup>2</sup> ), Zimba konumları: (Üst, Alt, 2 zimba, Üst eğik)
1000 yapraklık Kitapçık sonlandırıcı	Kağıt boyutu: (SRA3, A3, A4, A5, A6, B4, B5, B6), Kağıt ağırlığı: (52-300 g/m <sup>2</sup> ), İstifleme kapasitesi: (1.000 yaprak), Zimba kapasitesi: (50 yaprak), Zimba kağıt boyutu: (A3, A4, B4, B5), Zimba kağıt ağırlığı: (52-105 g/m <sup>2</sup> ), Zimba konumları: (Üst, Alt, 2 zimba, Kitapçık)
2000 yapraklık Kitapçık sonlandırıcı (IM 4000A, IM 5000A, IM 6000)	Kağıt boyutu: (A3, A4, A5, A6, B4, B5, B6), Kağıt ağırlığı: (52-300 g/m <sup>2</sup> ), İstifleme kapasitesi: (2.000 yaprak), Zimba kapasitesi: (50 yaprak), Zimba kağıt boyutu: (A3, A4, B4, B5), Zimba kağıt ağırlığı: (52-105 g/m <sup>2</sup> ), Zimba konumları: (Üst, Alt, 2 zimba, Kitapçık)
250 yapraklık Dahili Sonlandırıcı (IM 2500(A), IM 3000(A), IM 3500(A))	Kağıt boyutu: (A3, A4, B4, B5), Kağıt ağırlığı: (52-300 g/m <sup>2</sup> ), İstifleme kapasitesi: (250 yaprak), Zimba kapasitesi: (5 yaprak), Zimba kağıt boyutu: (A3, A4, B4, B5), Zimba kağıt ağırlığı: (64-80 g/m <sup>2</sup> ), Zimba konumları: (Üst)
500 yapraklık Dahili sonlandırıcı	Kağıt boyutu: (A3, A4, A5, A6, B4, B5, B6), Kağıt ağırlığı: (52-300 g/m <sup>2</sup> ), İstifleme kapasitesi: (500 yaprak), Zimba kapasitesi: (50 yaprak), Zimba kağıt boyutu: (A3, A4, B4, B5), Zimba kağıt ağırlığı: (52-105 g/m <sup>2</sup> ), Zimba konumları: (Üst, Alt, 2 zimba)
Dahili ayırma tepsi	Tepsi kapasitesi: (250 yaprak), Kağıt boyutu: (SRA3, A3, A4, A5, A6, B4, B5, B6), Kağıt ağırlığı: (52-300 g/m <sup>2</sup> )
Tek rafli çıkış tepsi	Tepsi kapasitesi: (125 yaprak), Kağıt boyutu: (SRA3, A3, A4, A5, A6, B4, B5, B6), Kağıt ağırlığı: (52-300 g/m <sup>2</sup> )

## DİĞER SEÇENEKLER

Faks ünitesi, G3 Arayüzü, Faks belleği ünitesi, Dolap, Tekerlekli stand, Bellek ünitesi, Yan Kaset, Delgeç üniteleri, Dahili çoklu katlama ünitesi, IPDS ünitesi, Orijinal PostScript 3, Çift yönlü IEEE 1284, IEEE 802.11 a/b/g/n, Cihaz sunucu ünitesi, Dosya formatı dönüştürücü, OCR ünitesi, Gelişmiş güvenlikli HDD, Veri üzerine yazma güvenliği ünitesi, Küçük kağıt besleme ünitesi, Sayfa tutucu, ADF tutacağı, Harici klavye bağlantı aparatı, Sayaç I/F ünitesi, Anahtar sayaç bağlantı aparatı, NFC kart okuyucu, Yerleşik akıllı kart okuyucu ünitesi

## SARF MALZEMELERİ

Toner (Siyah)	24.000 baskı	24.000 baskı	24.000 baskı	37.000 baskı	37.000 baskı	37.000 baskı
%5 doluluk oranına göre toner ömrü						



## Ricoh Turkey Baskı Çözümleri

Fulya Mah. Büyükdere Cad.  
Torun Center No:74 A Blok.  
İç Kapı No:181 Mecidiyeköy,  
Şişli  
İstanbul  
Turkey

+90 212 370 96 00

www.ricoh.com.tr

KOMİSYON YÖNETMELİĞİ  
(EU) 2019/2020. Bu ürünün ışık kaynağının görüntü baskısı dışındaki uygulamalarda kullanımı amaçlanmamıştır.